

# 若手3人がついに免許を取得!



## C-102でお待ちしています!

### ハムフェア2016 SAGAMI-NETブースの様子

メイド服姿の「詩音(しおん)ちゃん」も参加、本紙配布など広報活動を行いました。今年からはアマチュア無線家としての活動も開始?乞うご期待。

開局直後の4月2〜3日に開催された市民桜まつりで行われた公開運用の「コマ」相模原市観光親善大使にもご来訪頂き、特別局の運用をアピールしました。

## 主要メンバーの平均年齢若返りに成功!

またまりのなさでは定評のあるSAGAMI-NET(代表IJ E I U Y P)だが、数年前からお手伝いを頂いている「詩音ちゃん」をはじめとする若手3人がアマチュア無線技士の免許を取得し、今までにない構成員平均年齢層の若返りに成功した。

# 日汗工業新聞

発行所 SAGAMI-NET 広報室 神奈川県相模原市中央区 http://www.sagami-net.jp/

### 夏も保温性抜群 ミートテック 究極の保温素材

「銀河連邦」は、以下の各共和国により構成されています。サガミハラ共和国 (神奈川県相模原市) ノシロ共和国 (秋田県能代市) サンリクオオフナト共和国 (岩手県大船渡市) サク共和国 (長野県佐久市) ウチノウラキモツキ共和国 (鹿児島県肝付町) タイキ共和国 (北海道大樹町) カクタ共和国 (宮城県角田市) 銀河連邦に関する詳細は、インターネットで「銀河連邦」をキーワードとして検索可能です。

「銀河連邦」は、以下の各共和国により構成されています。サガミハラ共和国 (神奈川県相模原市) ノシロ共和国 (秋田県能代市) サンリクオオフナト共和国 (岩手県大船渡市) サク共和国 (長野県佐久市) ウチノウラキモツキ共和国 (鹿児島県肝付町) タイキ共和国 (北海道大樹町) カクタ共和国 (宮城県角田市) 銀河連邦に関する詳細は、インターネットで「銀河連邦」をキーワードとして検索可能です。

# SAGAMI-NET JARL登録クラブ 11-4-60

神奈川県内を中心に、インターネットなどのニューメディアの利用を主として活動するアマチュア無線団体で、無線に関係するハードウェアやソフトウェアの実験・開発・製作・運用を行っています。近年は、メンバー各自の環境に変化はあるものの、JARL神奈川県支部主催イベントへの参加や協力、主要活動拠点のある相模原市の他のアマチュア無線クラブとの交流や特別局運用への協力など、様々な活動に積極的に参加・協力しています。

## SAGAMI-NET所属社団局

- JM1YOV SAGAMI-NETやまゆりクラブ
JM1YOW SAGAMI-NET県央大和
JM1YPA SAGAMI-NET相模原AMC
インターネット・ホームページ http://www.sagami-net.jp/
mixiコミュニティ http://mixi.jp/view\_community.pl?id=1246110
Twitterアカウント sagaminet こちらも併せてご覧ください!



8J1GINGAは、通常のアマチュア局と同じく複数地点からの同時運用を行うことができないため、運用バンドやモードにやや偏りが出ていますが、HF帯を中心として既に5000枚を越えるQSLカードを発行しています。12月末までまだ4か月ほど運用期間が残っていますので、Jクラブの他のオンエア情報も活用して頂き、複数バンド、複数モードでの発信を、引き続きよろしくお願ひ致します。

## 8J1GINGAの主要な移動運用予定

- 9月2日(土)〜3日(日) ハムフェア2017会場 SAGAMI-NETブース【C-102】にて運用します。430MHz帯FMモード中心での運用ですが、ご希望があれば他のバンドやモードも可能な範囲で対応しますので、ご相談ください。
11月4日(土)〜5日(日) 相模原フェスタ2017会場 JAXAによる宇宙関連の展示、ラーメンフェスタ、友好都市物産展等で毎年多くの方が来場される大人気イベントとなっています。本イベント中は公開運用です。従免を持参頂ければ運用可能です。(JR横浜線相模原駅 北口より5分程度、米軍補給廠返還地内)

## WiRESの第一歩はPaxRadioから

WiRES促進Pax談話室(PAX-RADIO-ROOM ID:20963)へご接続ください! 遠く離れた相手ともハンディ機だけで交信できてしまうVoIPシステム「WiRES-X」に、あなたも参加してみませんか? VoIPってなんだかよく分からないのでちょっと怖いな...と思われる方も、思い切ってPax談話室に接続して声を出してみましょう。無線機の操作、説明書には書かれていないWiRES特有のコツまで、親切・丁寧に教えてくれる仲間が待っていますよ。 ※ノード(中継局)を選ぶことでアナログ無線機でもC4FMデジタル無線機でも参加できます。FT70DのC4FMモードは無線機仕様による制限事項に注意。



## 神奈川県警察アマチュア無線クラブ JR1ZXZ「はまかせ」

当クラブは、神奈川県警察の職員・OBと、その家族により構成されている職域クラブで、クラブ名の由来でもある横浜周辺を中心に活動しています。近年は、JARL神奈川県支部の催事手伝い等により、職域以外での顔見知りも増えてきましたが、今後も警察関係クラブ同士に限らず、多くの方々と幅広く交流を図っていきたく考えていますので、当クラブのコール「JR1ZXZ」が聞こえていましたら、是非ともお相手をお願いします。 本紙へのクラブ/イベント紹介や広告掲載に関するお問い合わせは、SAGAMI-NET広報室にて受け付けております。





数量限定！  
**500円**

いつものDVDROM、やっています。長きにわたり収録している読み物系コンテンツから、ついにアマチュア無線技士となった「詩音(しおん)」ちゃんコスプレ写真集、新たなエディターによるカレーのお話など、例年と内容が少々変わっています。バックナンバーも若干数用意していますので、ご希望の方はお早めにどうぞ！ご購入頂くとサプライズがあるかも??

# SAGAMI-NET DVDROM 2017

**JF1TPR** 定番、登山写真のライドショーを収録。いつもに増して暑い夏も、冬山写真でひんやりと。

**JG1UAA** 恒例の日々の日記、実は雑学の宝庫。位置ゲーと呼ばれるものから、コンピュータ用のフォントまで、マニアックな内容満載です。

**JS1RCY** 鉄道会社なのにナゼか濡れ煎餅の方が有名かも知れない銚子電鉄その他旅行記をお楽しみください。

**JJ4HLS** 横須賀で開催されたカレーフェスティバルのレポートを写真と共に紹介。海自以外にも日本各地の「ご当地カレー」を味わえる楽しいイベントです。

SAGAMI-NET DVD-ROM 2017

DVD-ROM 2017: はじめにお読み下さい (JG1UAA)

ActiveXコントロール警告について

JG1UAA 日々の日記2017

JF1TPR くまさんの お山の日記

JJ4HLS よこすかカレーフェスティバル2017

JS1RCY 銚子電鉄旅行記

無線ガール 詩音写真館2017

外川駅 銚子電鉄 旅行記

### 最近人気のデジタルモード

最近、デジタルモードと呼ばれる通信方式が人気を集めています。これらは電話通信は異なり、無線機にパソコンを接続して送信するもので、一昔前に流行ったパケット通信と同じ、データ通信の一種です。昔からあるRTTYやPSKに加え、最近ではJTB65に代表される、微弱な電波でも送信を行えるモードが、専用のハードウェアを使わずにパソコンと無線機があれば運用できるようにになったことも、普及の要因と言えます。(最近の無線機は、パソコンとUSBケーブルで直結して信号を送受信できたり、無線機本体でRTTYやPSKの送受信ができる機種が複数あります。)

微弱な電波での送信を考慮したモードを使えば、アママンハムであったり、景観にうるさい地域に住んでいるなどの理由で十分な効率のアンテナを設置できなくても、遠距離と通信できる可能性があります。ちなみに筆者は、マンションのペランダ手取りに取り付けたモバイルホイップ(第一電波SD330)を素で使用していますが、このアンテナでアフリカ大陸やロシア中央アジア地域などとも通信できています。耳で聞くとただのノイズでも、専用のソフトウェアを使用すると意味のある信号になるのです。

### パンクンの「時刻」も重要

JTB65等では、使用するパソコンの時刻情報を使って送受信の切り替えタイミングが決められているため、標準時刻とパソコンの時計のズレが1秒以内程度になるように設定する必要があります。インターネットが使えない環境であれば、Windowsの時刻自動設定機能を使えますが、数秒程度のズレでは補正されないため、時刻同期専用ソフトの併用や、手動で大きく時間をずらしてから自動設定を再度有効にするなどの工夫が必要です。時刻を手動設定する場合は、電波時計やGPSで補正された時計を用いれば、ほぼ正確な設定ができます。他局の信号をデコードできない場合は、時刻設定も疑ってみましょう。

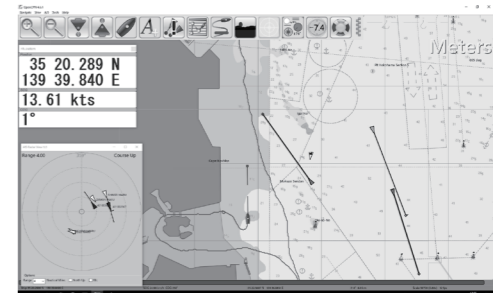
### タブレットPCでつくる電子海図システムを展示

皆さんは、「海図」を見たことはありませんか？海図とは、その名の通り「海の地図」です。船や潜水艦が登場する映画で大きなコンパスや定規で海図に線を引いているシーンがあったりしますが、海には陸上の道に相当するものや、現在地や目的地への方向を示す標識類がほとんど無いいため、海図は欠かせないものなのです。近年、陸上ではカーナビやスマートフォンアプリが広く使われるように、海図も電子化され、小形船ではGPSプロッタなどと呼ばれる装置で自分の位置や周辺の水深などを知ることができるようになりました。



今回、SAGAMIのブースでは、タブレットPCなど、容易かつ安価に入手できる機材を組み合わせて、GPSプロッタより高性能、どちらかというところECSに近い仕組みを構築したものを展示する予定です。

遊覧船に乗ったり海辺で船や水上を眺める程度であれば、スマートフォンで地図やライブ船舶マップのサイトを見れば十分ですが、ちょっとマニアックな雰囲気を出したい時には、このような仕組みはなかなか面白いと思います。本格的に船の装備品とするには、防水対策、パソコンの処理性能、信頼性、冗長性など多くの課題がありますが、補助的な位置づけで気軽に雰囲気を得るには、今回のような簡易な仕組みで十分と言えます。最近では色々な国内無線通信がデジタル化され、一般に入手できる受信機で聞こえる通信がどんどん減っていますので、まだしばらく受信可能であろう通信を、手軽な仕組みでより深く楽しむという必要があるかもしれません。興味を持たれた方はメンバーに声を掛けてみてください。



### 敷居が低くなりつつあるデジタルATVの世界

ATVとは、アマチュアテレビジョンの略で、その名の通り映像と音声を使った通信の方式です。主に2400MHz帯以上のマイクログループで行われていることから、運用しているのはお金と時間に余裕のある高齢層が中心ですが、最近では専用の完成基板とパソコンを組み合わせたデジタル方式が広まり始め、送信映像が高画質化されつつも、初めの一歩を踏み出すための敷居が低くなってきています。JF1TPR熊野裕氏は、SAGAMIの中で唯一マイクログループ帯に通じており、100均ショップなどでも入手が容易な物から奇抜な運用設備を制作・展示することで広く知られています。ここ何年かデジタルATV送受信機を展示しています。安価に手に入るタブレットPCやWebカメラなど、小形かつシンプルな設備で運用できるようになってきています。

