

# 3年ぶりにSAGAMI-NET DVD登場!!

## 日汗工業新聞

発行所  
SAGAMI-NET新聞社  
相模原市中央区南橋本1-8-13  
〒252-0253 定価(税込み)0円

暑い夏には  
「ハレデイズ」ミキサー  
一気にクールな世界に...

### いつ作るの？ 今でしょ!!

88年のクラブ創部のSAGAMI-NET(代表J E I U Y P 小川隆司)は今年もハムフェアの出版を公表した。

無線にとどまらず、多種・多彩な趣味に触手を伸ばすSAGAMI-NETでは本年もハムフェアへブースを出展した。

本年は、3年ぶりにメンバーの成果をコンテンツとして収納した「SAGAMI-NET DVD 2013」を限定頒布を行います。

J F 1 T P R 局の山紀行を始め、J G 1 U A 局の日記的コンテンツ、7 L 2 P B J 局の写真館、J S 1 R C Y 局の旅行記など、多彩なメンバーコンテンツを収納しました。



2012年 東京ビッグサイト 江東区

本年は「C-80」ブースにて出展します!

本年度の展示は、CQ誌のS H F エディターであるJ F 1 T P R 局のマイクロローエブ関連の展示、J H I G F A 局のガイガーカウンター関連の展示、おなじみお子様に大人気の当たりくじの駄菓子屋さん、SAGAMI-NETオリジナルDVDの内容展示などを予定している。

3年ぶりに「SAGAMI-NET DVD」が登場!!

3年ぶりに「SAGAMI-NET DVD」が登場する。

最近、メンバーのアクティビティが下がっていて、イベントが少なくDVDへ収納する内容が少なくなりましたが、昨年「毎年楽しみにしてたんだけども」とのお声を頂き、「いつ作るの?」、「今でしょ!!」と奮起して、今年発行を行うことになった。

今年のSAGAMI-NET DVDの内容は、J F 1 T P R 局の山紀行の動画集で谷川岳や、冬山などへ行った時の動画が収録してある。

J G 1 U A 局は日々の日記において送電線のルートを散策しています。近頃の送電線の番号を見てこの番号の最初はどこにあるだろうか?という疑問をもった事はありませんか?、それを追求した記録です。

7 L 2 P B J 局は、羽田空港で撮影した飛行機の写真を掲載している。

J S 1 R C Y 局は色々な写真レポートを掲載している。昨年10月に行われた海上自衛隊の観艦式の動画を掲載している。

この観艦式は3年に1度しか行われず、チケットがなかなか当たらないので有名なイベントで、高倍率の抽選に当選して乗船してきた写真、動画を掲載しています。

また今年9月一杯で退役となるジャンボ機「ピカチュウ・ジゴト」の写真や、米軍厚木基地で行われた「厚木基地親善まつり」の戦闘機やお祭り風景の写真、「みなはしサンバ」のサンバの写真なども掲載している。

また、SAGAMI-NETメンバーが撮影した「横浜、パレード」や「銀座柳まつり、パレード」、「みなはしサンバ」などのオリジナル撮影の動画DVDを配布する予定です。

限定発売のため、初日で売切れる可能性があるため、ご希望の方は早めの購入をお勧めします。

みなさまのご来場をお待ちしております。

おかげさまで来年は市制六十周年(平成二六年十一月二十日)潤水都市さがみはら

## SAGAMI-NET J A R L 登録クラブ (11-4-60)

神奈川県内を中心にインターネットやパケット通信などのニューメディアの利用を主として活動する団体で、無線に関するハードウェアやソフトウェアの開発・実験・運用を行っています。近年はFWD-NETとインターネットの相互運用実験、アマチュア無線関連のソフトウェアの開発、JARLかながわのイベントなどへの出展参加、支部主催行事への技術協力なども積極的に行っています。

### SAGAMI-NET所属社団局

- JM1YOV SAGAMI-NETやまゆりクラブ
- JM1YOW SAGAMI-NET県央大和
- JM1YPA SAGAMI-NET相模原AMC

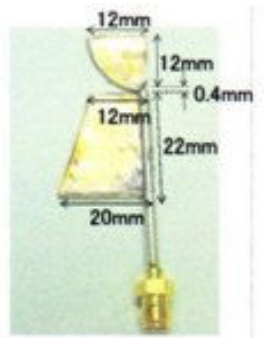
インターネット・ホームページ

<http://www.sagami-net.jp/>

**mixi** SAGAMI-NETコミュニティー  
[http://mixi.jp/view\\_community.pl?id=1246110](http://mixi.jp/view_community.pl?id=1246110)  
みなさんのご参加お待ちしております。

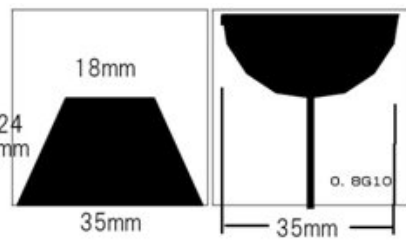
# 広帯域・マルチバンドパラボラは可能か??

SAGAMI-NET町田研究所 (JFITTER 熊野谿 寛代表) では、「一枚のパラボラアンテナを、2.4GHz/5.6GHz/10.1GHzで切り替えなく使うことはできないか」との検討を進めてきた。考えられる選択肢としては、最初はログペリ等の進行波形のアンテナを使う事が検討された。これも2G-18Gまでの超広帯域なアンテナが実現されている。しかし、実際に製作しようとする、と、曲線部もあつて複雑に感じられた。



そこで注目したのは、UWB用として研究されて来た「半円・台形不均衡ダイポールアンテナ」に適当な反射器を付けるという構想だった。UWBは、3G-10GHzの広帯域を用いて高速の通信を実現するため、アンテナにもフラットで広帯域な特性が求められる。2011年のマイクロウェーブ展では、各大学の研究室が様々なUWB用アンテナを発表していた。その中でも、「半円・台形不均衡ダイポール」は、簡単な構造だった。さらにマイクロウ

エーブ展では、これを半分にしたタイプも展示されており、「おもしろい!!」とアマチュア魂をくすぐるものがあつた。(プロには失礼か?!) ちなみにこれは垂直ダイポールとして機能する、との事だ。実際に基板にガラエポの作った半円台形不均衡ダイポールアンテナは、右図の様な寸法の簡単な物だが、これで2.4GHz~10GHzまで反射が-10dB程度に収まるから不思議だ。



しかし、次なる問題は、パラボラに使うフィードとするための反射器をどうするかだった。低い周波数では、反射器が大きく、距離もあいており、高い周波数では小さく、近くなる様な反射器は無いのか?? : 昼はボートしながら、夜はグースカ寝ながら考えた。そして、ふと部屋にころがっている山用のガスコンロのカー

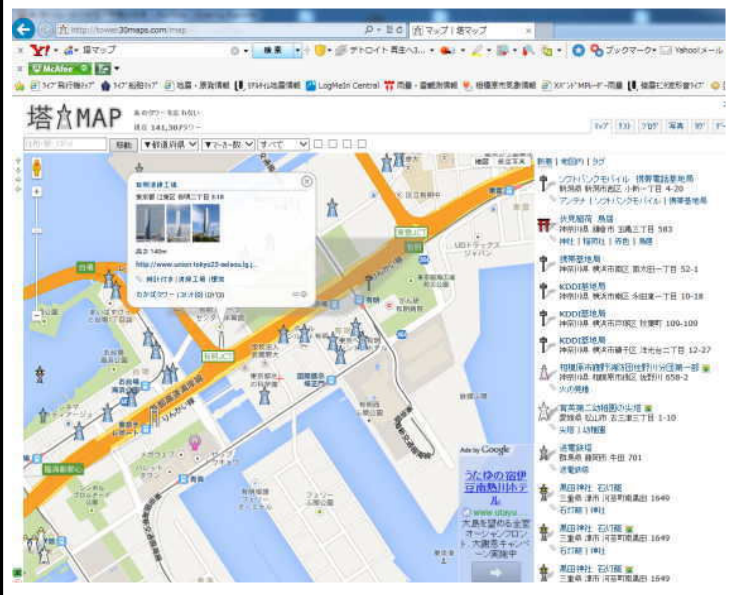
トリッジに目が行った。この底は、比較的綺麗な放物面。じゃあ、これを切つて使つたらどうだろうか。そこでやってみると、「そこそこ使えるもの」になった、との事だ。ただ、定量的な測定はまだ行われていない。

SAGAMI-NET町田研究所では、今後はオフセットアンテナに使える広帯域フィードについて研究したい、との事だ。何と言っても、オフセットアンテナは簡単に確実に良い性能を出すことができるので、フィードがマルチバンド・広帯域化できれば、一つのお皿で5G~24Gまでを同時に使う事も夢ではなくなる。今後に注目と言いたいところだが、山に入れ込んで研究所の稼働率が低下しているのが目下の最大の課題、との事である。



## 塔マップが面白い!!

自分の家のそばの送電線どこへ行ってるんだろう? あの遠くに見える煙突はどこ煙突だろう?、また無線家のみなさんは、あの鉄塔に上がってるアンテナはどこアンテナだろう?とか疑問に思ったことがあると思います。そのような鉄塔や煙突などの空に向かって直立している「塔(タワー)」をマッピングしているのが、この「塔マップ」です。一度ご自宅のそばを見てみませんか?



塔マップ <http://tower.30maps.com/>

# SAGAMI-NET DVD-ROM 2013

## 3年ぶりに登場!



- Contents
- ・ DVD-ROM 2013: (はじめにお読み下さい) (JG1UAA)
  - ・ ActiveXコントロール警告について
  - ・ JF1TPR お山の日記2013 (動画) (JF1TPR)
  - ・ JF1TPRのJUNKY人生 (JF1TPR)
  - ・ てきとーな日記 (JG1UAA)
  - ・ 送電鉄塔めぐり Vol.1 (JG1UAA)
  - ・ 羽田空港 写真館 (7L2PBJ)
  - ・ 2011年 みなはしサンバ (JS1RCY)
  - ・ 2012年海上自衛隊 観艦式予行1日目\_2012/10/08 (動画) (JS1RCY)
  - ・ 2013年 新子旅空海と写真集 ホーインク747他 (JS1RCY)
  - ・ 2013年厚木基地親善まつり (JS1RCY)
  - ・ 国際宇宙ステーションを見てみよう (動画あり) (JS1RCY)
  - ・ 昆虫を育ててみましょう(カブトムシ編 - PDF形式) (JE1UYP)

## 頒布価格 ¥500-

3年ぶりにSAGAMI-NET DVD-ROMの登場だ!

趣味の宝石箱・SAGAMI-NETメンバーが書いた、コンテンツの集大成「SAGAMI-NET DVD-ROM」。

今年は2012年海上自衛隊観艦式の動画や、厚木基地親善まつり、みなはしサンバの写真集など充実した内容となっている。ハムフェアのおみやげに、だまされたつもりで1枚お買い求めください!!

~DVD-ROMの使い方~

DVDをパソコンのドライブへ入れ、「コンピューター」の「DVDドライブ」を開き、中にある「index.html」を開いてください。以降はホームページを見る要領でご覧下さい。

※ActiveXの警告が出る場合がありますが、そのまま実行・続行して頂いて問題ありません。



例年 DVDをお買い求めになられていた RCYさん(仮名)のご感想

いやー この2年、DVDが出なくて つまらなかったよ・・・  
500円なんで、1コインで楽しめて、ちょっとしたお土産に良かったんで、今年の発売を楽しみにしているよ。

※文中の体験談は、各人の個人的感想です。体感や感想は個人差があります。

## ~ 同時発売 オリジナル撮影 パレードDVD ~

今年のSAGAMI-NETでは、メンバーが動画取材したパレードなどの映像をDVD化しました。ハムフェアのおみやげに、だまされたつもりで1枚お買い求めください!!

~DVD-VIDEOの使い方~

お手持ちのDVDプレイヤーまたはパソコンのドライブへ入れると、映像が再生されます。

### 2012年銀座柳まつりパレード

2012年5月に行われた銀座柳まつりのパレードを動画で収録。  
収録時間 35分



### 2012年横浜パレード

2012年5月に行われた横浜国際仮装行列でのパレードを動画で収録。  
収録時間 46分

## 頒布価格 ¥500-

### 2011年 みなはしサンバパレード

相模原市南橋本の商店街で行われている本場サンバ・パレードをスライドショーと動画で収録。  
収録時間13分

# GPS機器を持って出かけてみようぜ

GPSロガーが安価で入手しやすくなっただけでなく、デジタルカメラやスマートホンにGPS機能が内蔵されるようになったため、外出時に持ち出すと結構楽しいかもしれないよ



### ▼何ができるの

移動の軌跡を残すことができるため、後からどこを歩いたかを調べるのが可能になります。散歩中にちよつとした脇道に入ろうが旅行中に見知らぬ路地を歩こうが、迷子になることが自体が楽しくなるかもしれません。

デジタルカメラで撮影した写真には位置情報(ジオタグ)を付けることができるため、撮った写真を見て「これどこで撮ったわけ……?」と戸惑うことも減るでしょう。

### ▼機材を用意しよう

GPS機能を内蔵したスマートホンを持っているのであれば、やはりアプリを使用してGPSロガーとして動作させるのが一番手軽でしょう。デジタルカメラにもGPS機能を内蔵しているものがあり、機種によってはGPSロガーとして使うことが可能なものもあります。デジタルカメラの場合には電子コンパスを内蔵したものを選ぶと、撮影した位置だけでなくカメラの方向も記録できるため、後から何を撮ったかを思い出す際により便利でしょう。とはいえ、スマートホンやデジタルカメラをGPSロガーとして使う場合は、受信感度や電池の持ちが気になるのは事実。大事な時に通話できない・シャッターを切れないでは困ってしまうので、ハイブリッドGPSロガー専用機の出番です。

### ▼機材の一例

どこまで参考になるかはわかりませんが、お散歩+GPSの一例として挙げておきます。

### ●山旅ロガーGOLD

Android端末用GPSロガーアプリです。無料版の山旅ロガーで十分遊べますが、有料版でしかできない機能

(地図ソフトという地図ソフトとの連携機能)も使うことがあるのと、アプリの作者を応援するという意味で筆者は有料版を使っています。

最初はこれを使っていたが、端末の電池の減りが気になるとGPSロガーの導入により最近は使う頻度が減っています。

### ●Canmore GPS101

GPSロガーです。色々なタイプのものがありますが、手頃な値段であったこと、ロガー単体でログ消去やログの記録間隔などの設定が可能であるという理由でこの機種を使っています。とりあえずGPSログ取る必要がある場合はこれ。

### ●オリンパスSH-255MR

GPS内蔵デジタルカメラです。1.25倍の光学ズームと少し控えめなペックですが、とにかく荷物を減らしたい場合に活躍してくれます。GPSロガーの機能を持ちますが、スタミナ(バッテリ)の容量が少ないので予備のバッテリーは必須。

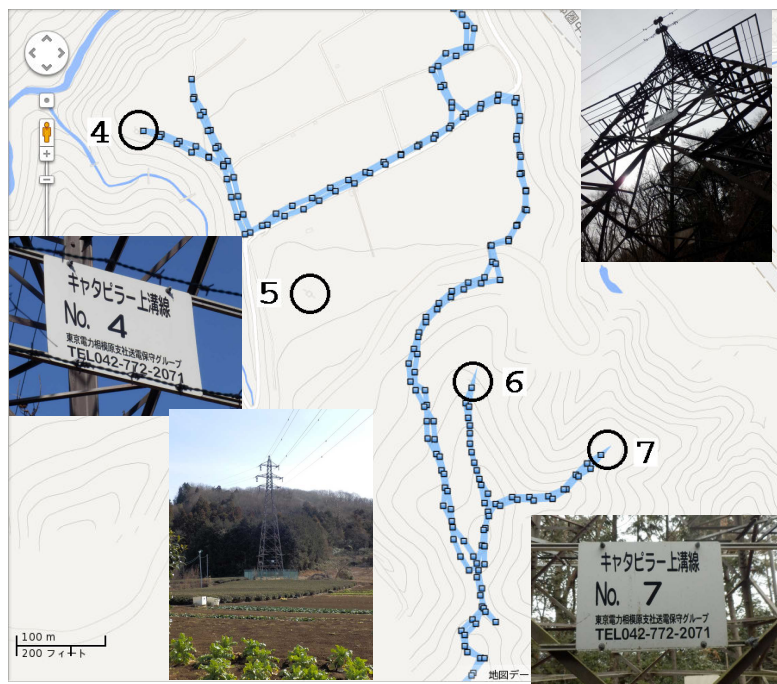
### ▼ソフトウェア

Google EarthにGPS Babberを使っています。Google EarthにはGPSログの情報を地球上にプロットしてくれるものですが、KM形式のログを必要としません。GPSロガーの出力するログ形式は必ずしもKM形式ではないため、GPS Babberを使用してこの形式に変換してからGoogle Earthで閲覧するというのが、(他にも、KM形式のGPSログをweb上にアップロードするGoogle Mapsと連携させることができるようになり、地図上に軌跡などをプロットさせることが可能になります。

### ▼オンラインのサービス

ジオタグの付いた写真をアップロードして共有するサイトは、有名ですが、Panoramio (<http://www.panoramio.com>) 碑像シンプ (<http://tower.panoramio.com>) ツンサイトも便利です。Panoramio.comはログインが必要です。

## 送電鉄塔めぐりVol.1



キャタピラー上溝線という、66kVの送電路線があります。この路線は津久井湖城山公園・水の苑地駐車場にある城山線8号鉄塔で交差する八ツ沢線より分岐し、城山線9号・10号および都留線241号を經由してキャタピラー上溝線4号から単独の路線となります。ゴールはキャタピラー日本の工場敷地内にある、37号となります。

この路線の多くの鉄塔は昭和40年頃に建てられています。かつてはキャタピラー日本の工場以外にも中津工業団地へ至る路線が分岐していたことから(現在はさがみ縦貫道の建設によりなくなっています)、本来は中津工業団地への送電を目的とした路線であったと考えられます。ただし、これを裏付ける資料は今のところ見つけ出せていません。

今回は、キャタピラー上溝線4号~7号の送電鉄塔を見てきました。これらは小倉山近辺にあり、以下のような位置で並んでいます(地図はGoogle Mapsより引用)。GPSロガーを使用し、歩いた経路も地図にプロットしてあります。